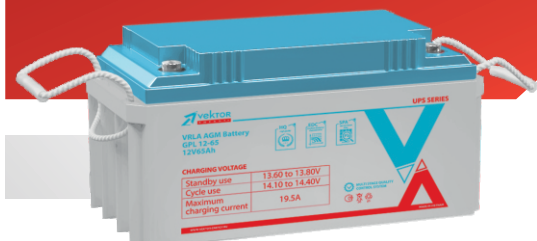


**12 лет**  
срок службы



## СЕРИЯ GPL GPL 12-65



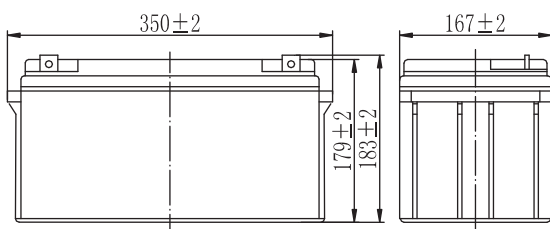
### ВАЖНЫЕ ОСОБЕННОСТИ

- Аккумуляторные батареи серии General Purpose относятся к классу герметизированных (AGM), необслуживаемых, клапанно-регулируемых (VRLA).
- Специальный патентованный Pb-Ca-Sn-Al сплав. Характеризуется высокой плотностью энергии и повышенной защитой от коррозионной активности.
- Обладают низким саморазрядом и рассчитаны на длительный срок службы
- в буферном режиме, в соответствии с принятой классификацией Eurobat > 12 лет.
- Широкий диапазон рабочих температур от -20°C до +60°C.

### СФЕРЫ ПРИМЕНЕНИЯ

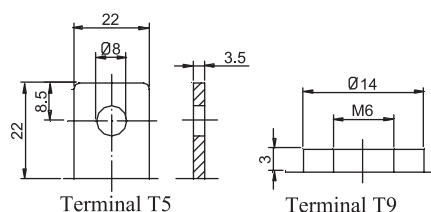


350(Д)х167(Ш)х179(В)х183(ВП)



### РАЗМЕРЫ

ТИП КЛЕММ



Номинальное напряжение	Номинальная ёмкость (10HR)	Размеры				Вес ±2%	Внутреннее сопротивление (в заряженном виде)	Клеммы
		Д	Ш	В	ПВ			
12 В	65 Ач	350±2мм	167±2мм	179±2мм	183±2мм	20.3 кг	≈6 мΩ	T5/T9

### ЗАРЯД ПОСТОЯННЫМ НАПРЯЖЕНИЕМ

Номинальная ёмкость		Максимальный ток заряда 19.5 А
20 часовой разряд (3.37A)	67.4 Ач	<b>Циклический режим</b> Напряжение заряда в циклическом режиме 14.10 до 14.40 В при 25 ° Коэффициент температурной компенсации зарядного напряжения -30 мВ / °С  <b>Буферный режим</b> Напряжение заряда в буферном режиме 13.60 до 13.80 В при 25 ° Коэффициент температурной компенсации зарядного напряжения -18 мВ / °С
10 часовой разряд (6.5A)	65 Ач	
5 часовой разряд (11.56A)	57.8 Ач	
3 часовой разряд (17.14A)	51.42 Ач	
1 часовой разряд (40.22A)	40.22 Ач	
Зависимость ёмкости от температуры		Максимальный ток разряда 650A (5 СЕК)
40°C(104°F)	102%	<b>ПРИМЕЧАНИЕ:</b> Аккумулятор необходимо зарядить по истечении 6 месяцев хранения, в противном случае в результате сульфатации может произойти необратимая потеря ёмкости.
25°C(77°F)	100%	
0°C(32°F)	85%	

## ТАБЛИЦА РАЗРЯДНЫХ ХАРАКТЕРИСТИК

Конечное напряжение (В)	Минуты					Часы					
	5 мин	10 мин	15 мин	30 мин	60 мин	2 ч	3 ч	4 ч	5 ч	10 ч	20 ч
<b>9.60</b>	226.97	158.91	118.41	68.55	40.22	24.1	13.69	14.37	12.13	6.93	3.55
<b>9.90</b>	218.71	154.13	115.32	67.03	39.48	23.74	17.46	14.19	11.99	6.86	3.53
<b>10.2</b>	208.06	147.96	111.24	65.04	38.49	23.27	17.14	13.96	11.8	6.78	3.49
<b>10.5</b>	194.33	139.9	105.97	62.45	37.19	22.66	16.73	13.64	11.56	6.66	3.44
<b>10.8</b>	177.11	129.65	99.11	59.06	35.5	21.84	16.18	13.22	11.23	6.5	3.37

Разряд постоянной мощностью (Ватт, 25°C)											
<b>9.60</b>	2343.9	1644.78	1260.9	758.22	458.04	278.16	206.04	168.06	142.44	82.92	42.6
<b>9.90</b>	2318.82	1638.18	1253.76	752.82	454.26	276.06	204.36	166.8	141.48	82.32	42.36
<b>10.2</b>	2230.44	1589.88	1220.28	734.34	444.48	271.44	201.12	164.4	139.56	81.36	41.94
<b>10.5</b>	2121.18	1530.12	1178.52	712.26	431.64	265.44	197.16	161.34	137.16	80.04	41.4
<b>10.8</b>	1966.56	1442.4	1118.22	680.58	414.0	257.22	191.4	157.0	133.74	78.24	40.62

