

**6 лет**  
срок службы



## СЕРИЯ GP GP 12-9



### ВАЖНЫЕ ОСОБЕННОСТИ

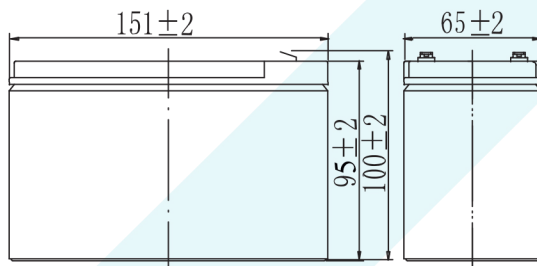
- Аккумуляторные батареи серии General Purpose относятся к классу герметизированных (AGM), необслуживаемых, клапанно-регулируемых (VRLA).
- Специальный патентованный Pb-Ca-Sn-Al сплав. Характеризуется высокой плотностью энергии и повышенной защитой от коррозионной активности. Обладают низким саморазрядом и рассчитаны на длительный срок службы.
- в буферном режиме, в соответствии с принятой классификацией Eurobat > 6 лет.
- Широкий диапазон рабочих температур от -20°C до +60°C.

### СФЕРЫ ПРИМЕНЕНИЯ



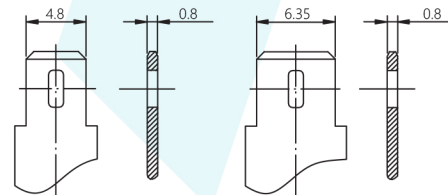
### РАЗМЕРЫ

151(Д)х65(Ш)х95(В)х100(ВП)



### ТИП КЛЕММ

Terminal



| Номинальное напряжение | Номинальная ёмкость (20HR) | Размеры |         |        |         | Вес ±2% | Внутреннее сопротивление (в заряженном виде) | Клеммы |
|------------------------|----------------------------|---------|---------|--------|---------|---------|--|--------|
|                        |                            | Д       | Ш       | В      | ПВ      |         |  |        |
| 12 В                   | 9 Ач                       | 151±2мм | 65 ±2мм | 95±2мм | 100±2мм | 2.57 кг | ≈19 мΩ                                       | T1/T2  |

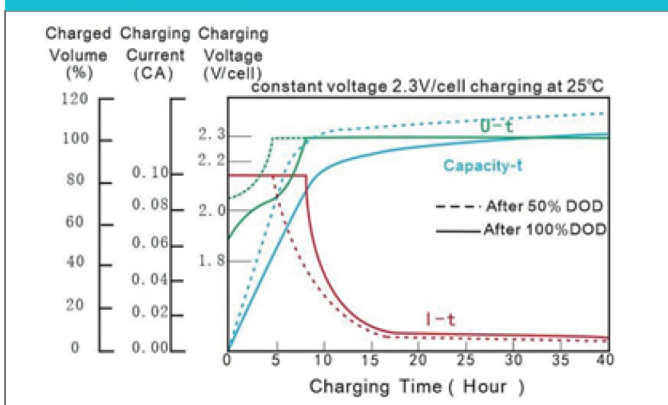
### ЗАРЯД ПОСТОЯННЫМ НАПРЯЖЕНИЕМ

| Номинальная ёмкость                |         | Максимальный ток заряда 2.7 А  |
|------------------------------------|---------|--|
| 20 часовой разряд (0.45А)          | 9 Ач    | <b>Циклический режим</b><br>Напряжение заряда в циклическом режиме 14.10 до 14.40 В при 25 °<br>Коэффициент температурной компенсации зарядного напряжения -30 мВ / °С<br><br><b>Буферный режим</b><br>Напряжение заряда в буферном режиме 13.60 до 13.80 В при 25 °<br>Коэффициент температурной компенсации зарядного напряжения -18 мВ / °С |
| 10 часовой разряд (0.86А)          | 8.6 Ач  |  |
| 5 часовой разряд (1.57А)           | 7.85 Ач |  |
| 3 часовой разряд (2.32А)           | 6.96 Ач |  |
| 1 часовой разряд (5.04А)           | 5.04 Ач |  |
| Зависимость ёмкости от температуры |         | Максимальный ток разряда 135А (5 СЕК)  |
| 40°C(104°F)                        | 102%    | ⚠ <b>ПРИМЕЧАНИЕ:</b> Аккумулятор необходимо зарядить по истечении 6 месяцев хранения, в противном случае в результате сульфатации может произойти необратимая потеря емкости.  |
| 25°C(77°F)                         | 100%    |  |
| 0°C(32°F)                          | 85%     |  |

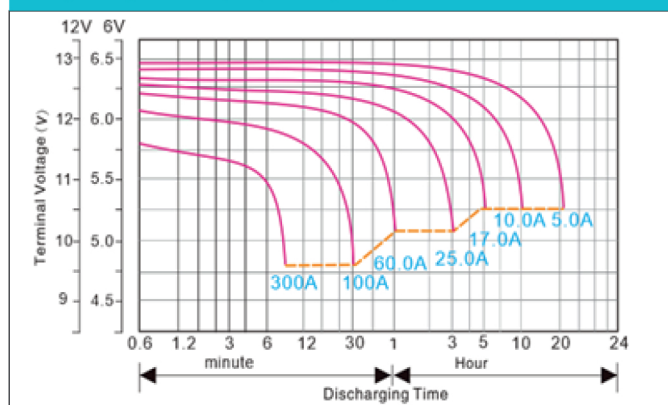
## ТАБЛИЦА РАЗРЯДНЫХ ХАРАКТЕРИСТИК

| Конечное напряжение (В)                         | Минуты |        |        |        |        | Часы  |       |       |       |      |      |  |
|---|--------|--------|--------|--------|--------|-------|-------|-------|-------|------|------|--|
|   | 5 мин  | 10 мин | 15 мин | 30 мин | 60 мин | 2 ч   | 3 ч   | 4 ч   | 5 ч   | 10 ч | 20 ч |  |
| <b>Разряд постоянным током (Ампер, 25°C)</b>    |        |        |        |        |        |       |       |       |       |      |      |  |
| 9.60  | 35.5   | 23.15  | 17.08  | 9.86   | 5.71   | 3.37  | 2.45  | 1.95  | 1.65  | 0.9  | 0.46 |  |
| 9.90  | 34.22  | 22.47  | 16.64  | 9.67   | 5.61   | 3.32  | 2.42  | 1.93  | 1.63  | 0.89 | 0.46 |  |
| 10.2  | 32.56  | 21.56  | 16.05  | 9.38   | 5.47   | 3.26  | 2.37  | 1.89  | 1.6   | 0.88 | 0.46 |  |
| 10.5  | 30.41  | 20.39  | 15.28  | 9.01   | 5.28   | 3.17  | 2.32  | 1.85  | 1.57  | 0.86 | 0.45 |  |
| 10.8  | 27.71  | 18.9   | 14.3   | 8.52   | 5.04   | 3.05  | 2.24  | 1.8   | 1.52  | 0.84 | 0.44 |  |
| <b>Разряд постоянной мощностью (Ватт, 25°C)</b> |        |        |        |        |        |       |       |       |       |      |      |  |
| 9.60  | 366.66 | 239.7  | 181.86 | 109.38 | 65.1   | 38.94 | 28.5  | 22.8  | 11.34 | 5.46 | 1.74 |  |
| 9.90  | 362.82 | 238.74 | 180.84 | 108.54 | 64.56  | 38.64 | 28.32 | 22.62 | 10.62 | 5.28 | 1.68 |  |
| 10.2  | 348.96 | 231.72 | 175.92 | 105.9  | 63.12  | 37.98 | 27.9  | 22.32 | 10.44 | 5.16 | 1.62 |  |
| 10.5  | 331.86 | 222.42 | 169.98 | 102.72 | 61.32  | 37.14 | 27.3  | 21.9  | 10.32 | 5.04 | 1.32 |  |
| 10.8  | 307.62 | 210.24 | 161.28 | 98.16  | 58.8   | 35.94 | 26.52 | 21.3  | 10.14 | 5.34 | 1.14 |  |

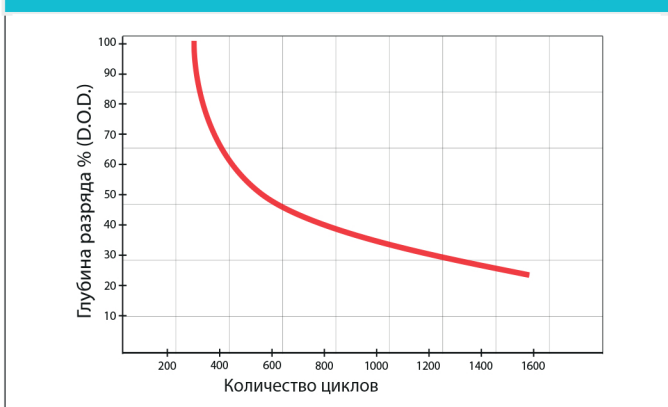
### Характеристики заряда



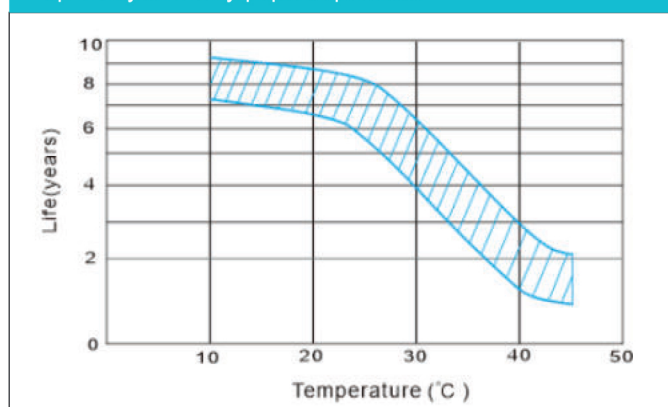
### Характеристики разряда (25°C)



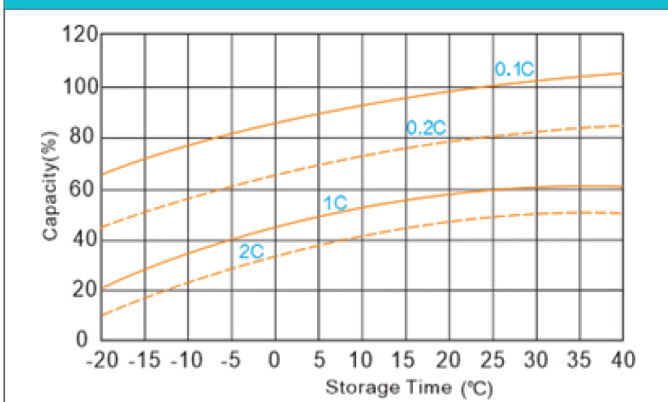
### Зависимость количества циклов от глубины разряда



### Срок службы в буферном режиме



### Зависимость емкости от температуры



### Характеристики хранения

